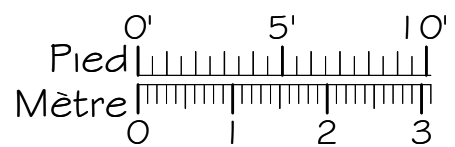
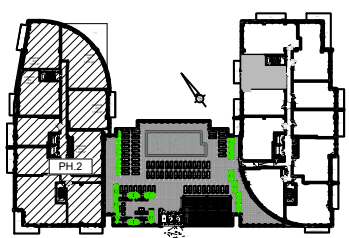
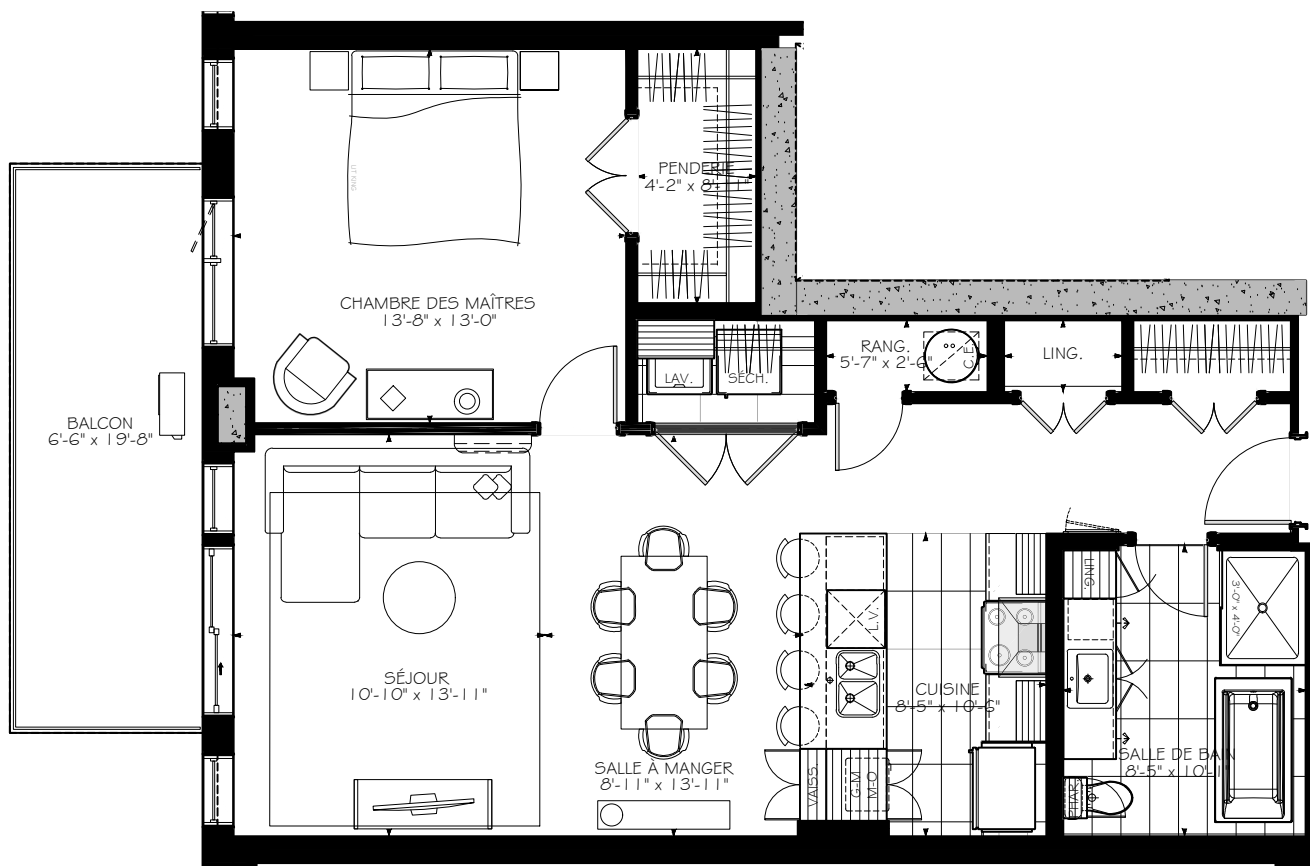


PHASE 1

NOTES IMPORTANTES :
 LA SUPERFICIE BRUTE EST CALCULÉE EN INCLUANT LES MURS EXTÉRIEURS ET LA MOITIÉ DES MURS MITOYENS.
 LES DIMENSIONS ET SUPERFICIES SONT APPROXIMATIVES ET SUJETTES A CHANGEMENTS.



3 1/2

Numéro du Logement : **603@803**

Superficie Nette : 833 pi²
 Superficie Brute : 916 pi²
 Superficie Balcon : 133 pi²