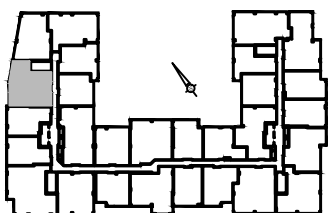
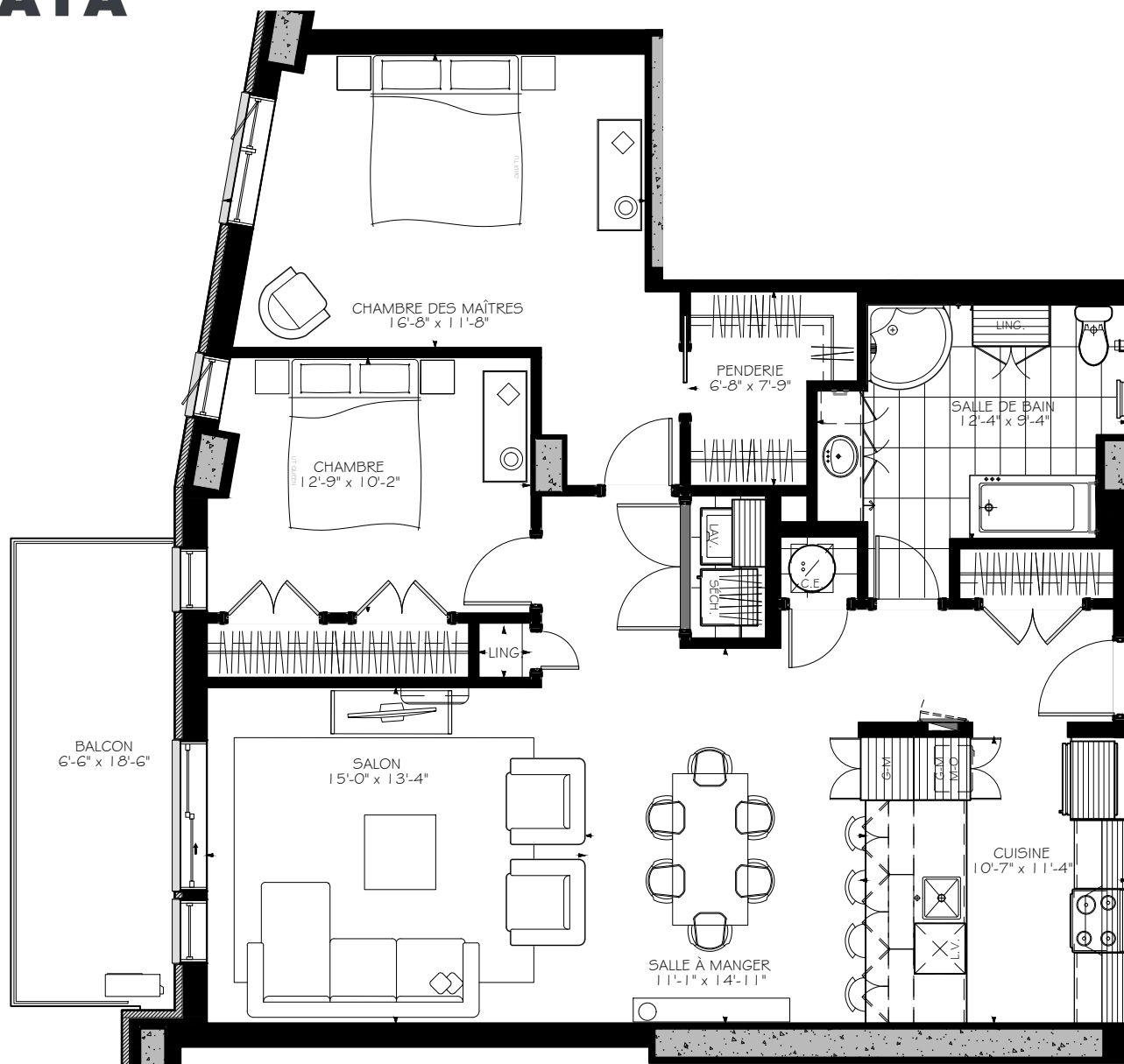


NOTES IMPORTANTES :  
 LA SUPERFICIE BRUTE EST CALCULÉE EN  
 INCLUANT LES MURS EXTÉRIEURS ET LA MOITIÉ  
 DES MURS MITOYENS.  
 LES DIMENSIONS ET SUPERFICIES SONT  
 APPROXIMATIVES ET SUJETTES A CHANGEMENTS.



4 1/2

Numéro du Logement : 225@425

Superficie Nette : 1187 pi<sup>2</sup>  
 Superficie Brute : 1288 pi<sup>2</sup>  
 Superficie Balcon : 121 pi<sup>2</sup>