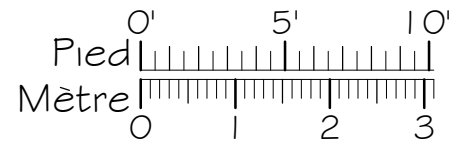
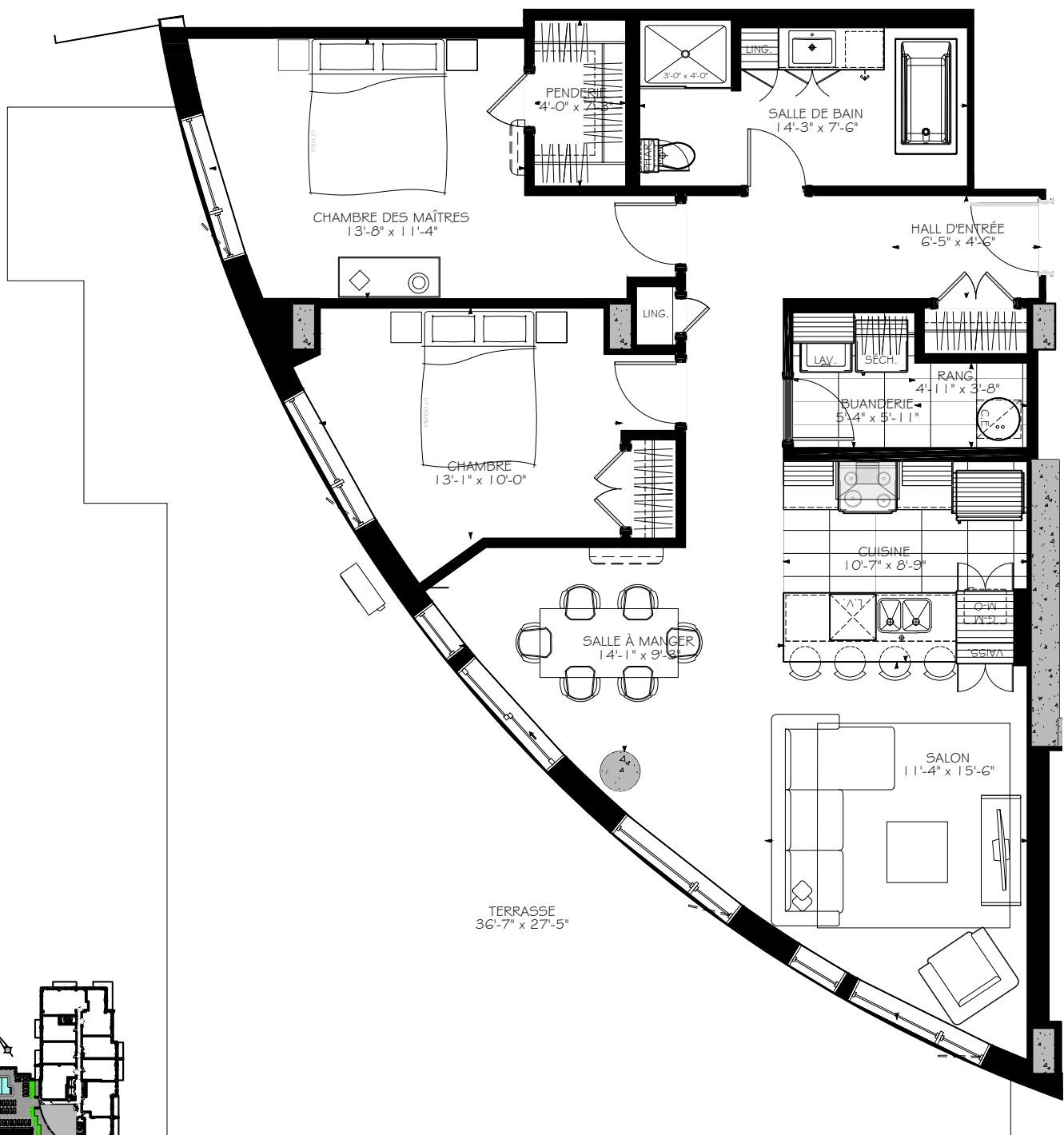
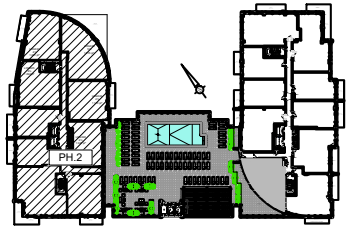


## PHASE 1

NOTES IMPORTANTES :  
 LA SUPERFICIE BRUTE EST CALCULÉE EN INCLUANT LES MURS EXTÉRIEURS ET LA MOITIÉ DES MURS MITOYENS.  
 LES DIMENSIONS ET SUPERFICIES SONT APPROXIMATIVES ET SUJETTES A CHANGEMENTS.



4 1/2



Numéro du Logement : **609**

Superficie Nette : 1093 pi<sup>2</sup>  
 Superficie Brute : 1198 pi<sup>2</sup>  
 Superficie Balcon : 591 pi<sup>2</sup>