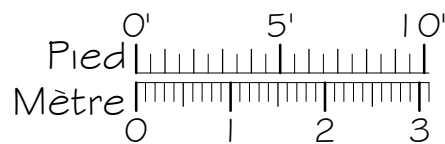
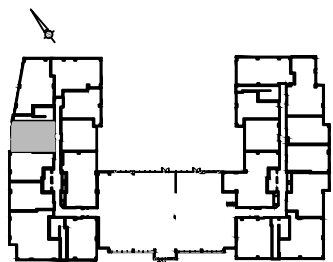
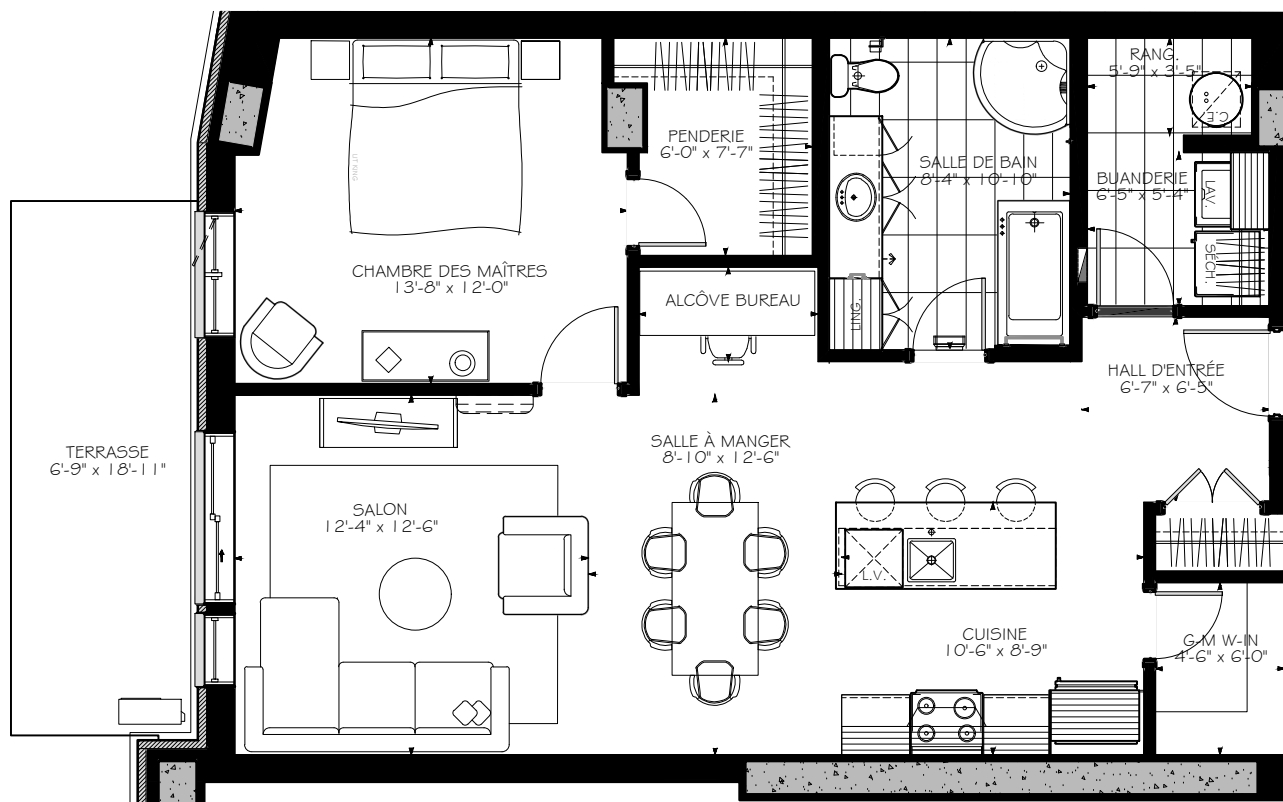


## PHASE 2

NOTES IMPORTANTES :  
 LA SUPERFICIE BRUTE EST CALCULÉE EN INCLUANT LES MURS EXTÉRIEURS ET LA MOITIÉ DES MURS MITOYENS.  
 LES DIMENSIONS ET SUPERFICIES SONT APPROXIMATIVES ET SUJETTES A CHANGEMENTS.



3 1/2

Numéro du Logement : 125

Superficie Nette : 900 pi<sup>2</sup>  
 Superficie Brute : 980 pi<sup>2</sup>  
 Superficie Balcon : 127 pi<sup>2</sup>