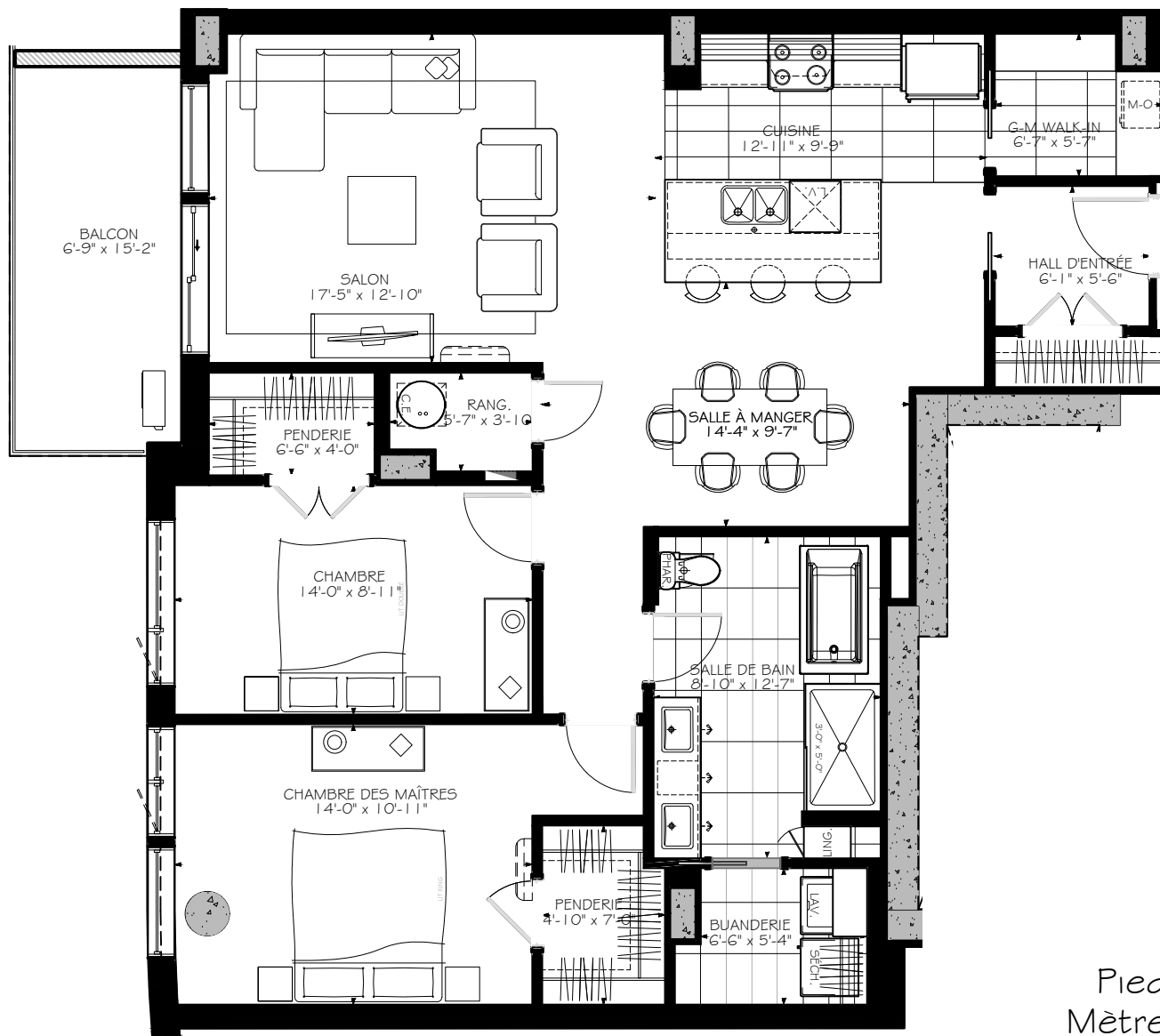


PHASE 1

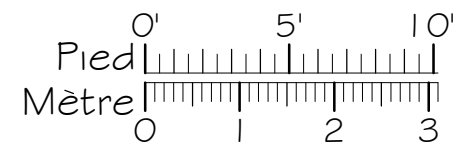


NOTES IMPORTANTES :

LA SUPERFICIE BRUTE EST CALCULÉE EN INCLUANT LES MURS EXTÉRIEURS ET LA MOITIÉ DES MURS MITOYENS.

LES DIMENSIONS ET SUPERFICIES SONT APPROXIMATIVES ET SUJETTES A CHANGEMENTS.

NOTE: Au 1^oeme étage les compresseurs de climatisation présents sur les balcons disparaissent.



4 1/2

Numéro du Logement : 910@1010

Superficie Nette : 1175 pi²
 Superficie Brute : 1280 pi²
 Superficie Balcon : 101 pi²

