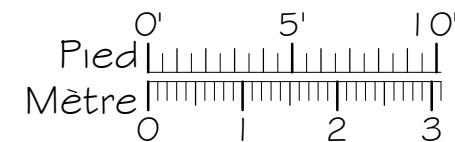
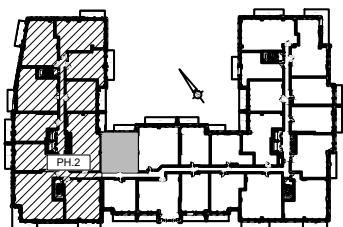
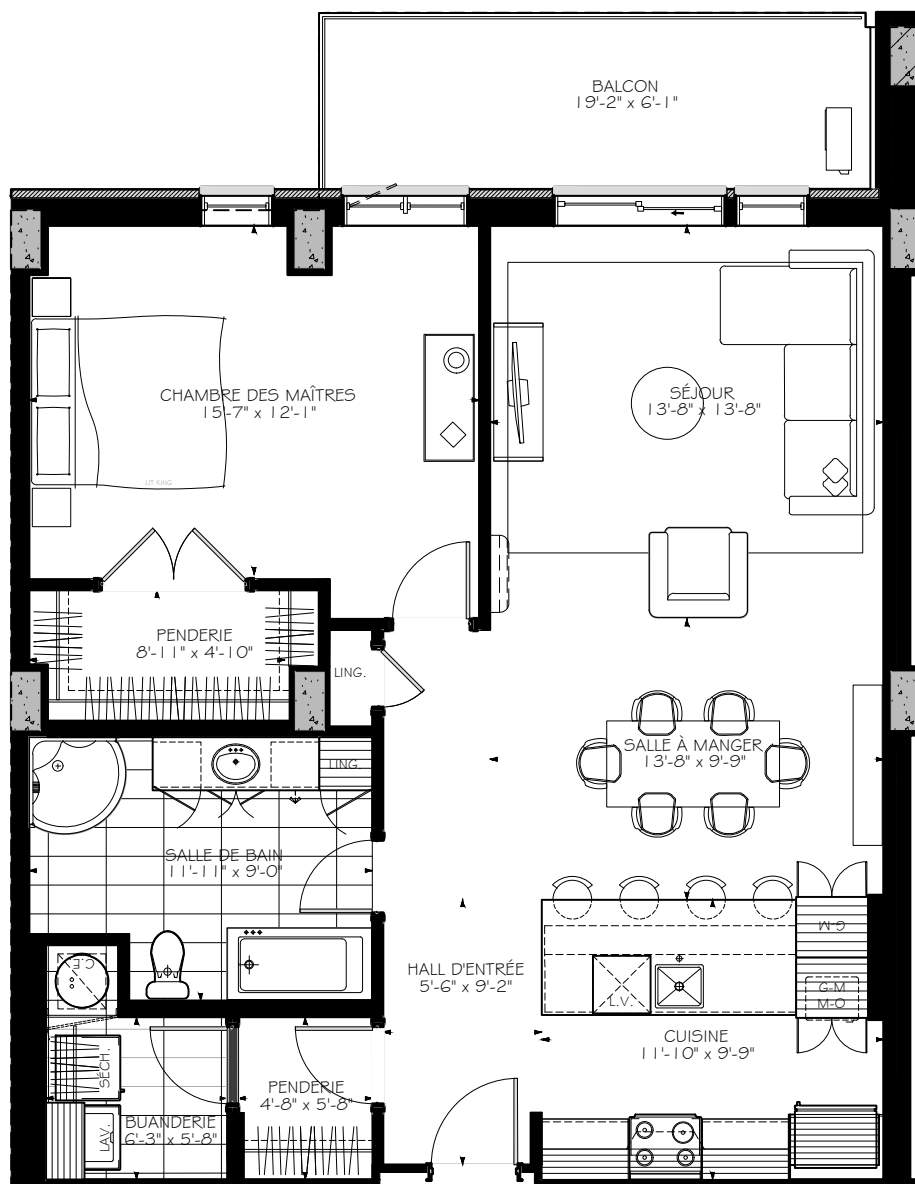


PHASE 2

NOTES IMPORTANTES :

LA SUPERFICIE BRUTE EST CALCULÉE EN INCLUANT LES MURS EXTÉRIEURS ET LA MOITIÉ DES MURS MITOYENS.

LES DIMENSIONS ET SUPERFICIES SONT APPROXIMATIVES ET SUJETTES A CHANGEMENTS.



3 1/2

Numéro du Logement : **218@518**

Superficie Nette : 974 pi²
 Superficie Brute : 1058 pi²
 Superficie Balcon : 116 pi²