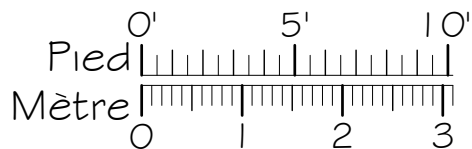
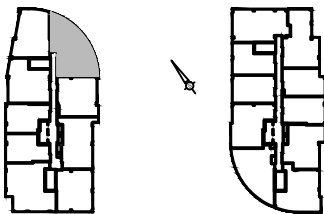
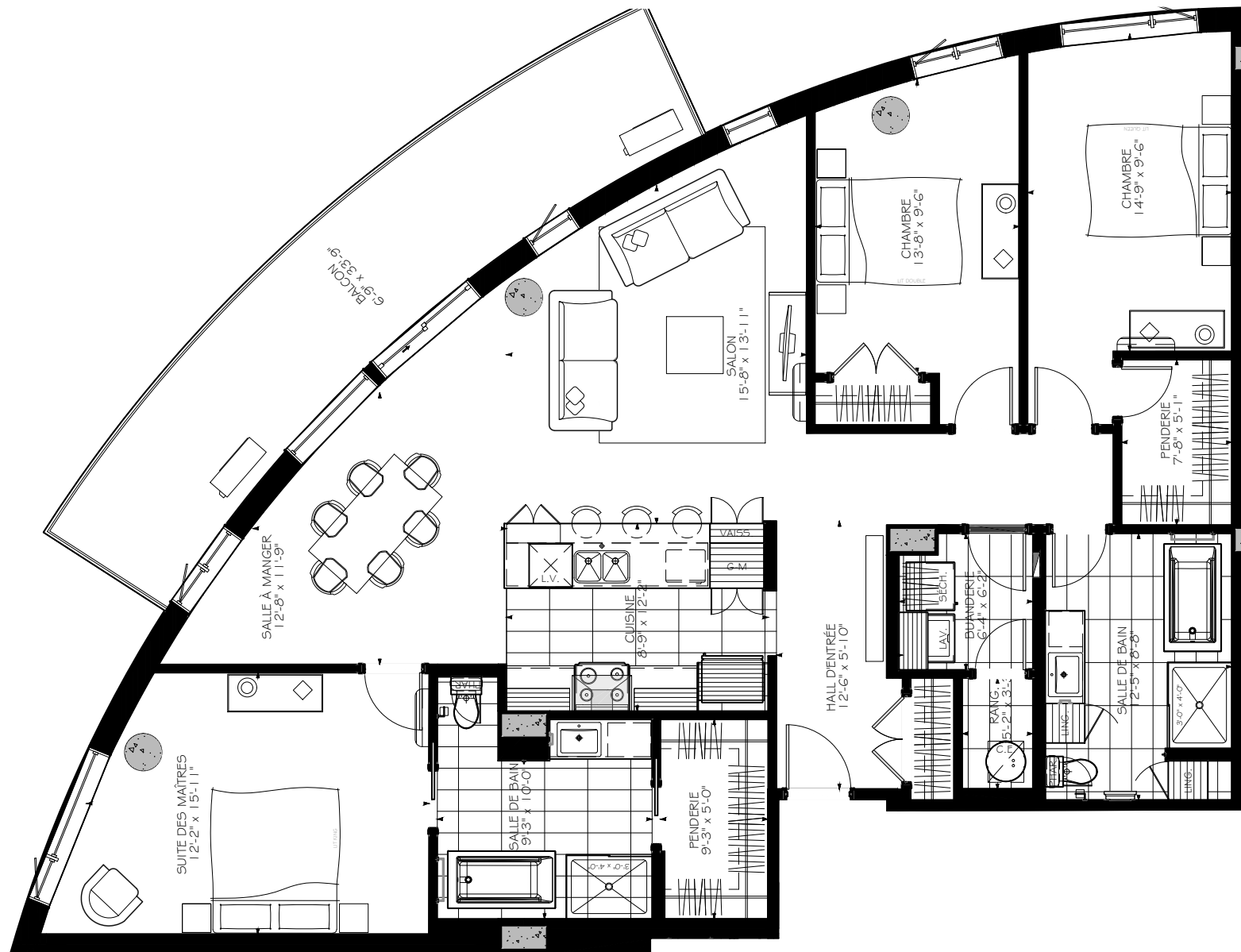


PHASE 2

NOTES IMPORTANTES :
 LA SUPERFICIE BRUTE EST CALCULÉE EN
 INCLUANT LES MURS EXTÉRIEURS ET LA MOITIÉ
 DES MURS MITOYENS.
 LES DIMENSIONS ET SUPERFICIES SONT
 APPROXIMATIVES ET SUJETTES A CHANGEMENTS.



5 1/2

Numéro du Logement : 728@1028

Superficie Nette : 1546 pi²
 Superficie Brute : 1664 pi²
 Superficie Balcon : 241 pi²